

第2回 外国人共生講座 ～フィリピンを知る～

2023年8月24日（木）

協同組合フォワード

代表理事 今井大地



INDEX

- 講師紹介 P3
- フィリピン共和国について P4～P16
- フィリピン人受け入れの為の基礎知識 P17～P23



今井 大地
IMAI DAICHI

協同組合フォワード 代表理事
フィリピントラベルマイスター

1998年 18歳の時にフィリピンへ移住
現地送出国にてフィリピン人材の
送り出し事業に従事

2003年 協同組合フォワード 入職
帰国後、国内事業者様へ外国人材ご紹介
人材就労中の定着支援、トラブル対応
通訳など多岐にわたる業務に従事

2019年 協同組合フォワード 代表理事 就任（現任）

外国人材業に25年従事し、フィリピンに精通しています。
タガログ語はネイティブレベル。
フィリピン政府観光省認定フィリピントラベルマイスター
でもあり、フィリピン国内案内には自信があります！





フィリピン共和国について

About the Republic of the Philippines



フィリピン共和国について

基礎情報 BASIC INFORMATION

★国土総面積

日本の約8割(約300,000km²)

7,641の島々

★人口

フィリピン：約1億1555万人（2022年）

中央値：24.1歳　65歳以上：6%

日本：約1億2395万人（2022年）

中央値：48.6歳　65歳以上：30%

(出典) World Population Review

★通貨

フィリピンペソ　1ペソ=2.55円（2023/8/8時点）



フィリピン共和国について

地域 AREA

ルソン島 LUZON

マニラ MANILA



- ★ 首都であり最大のビジネス街
- ★ 経済の中心地
- ★ 日本から4～5時間

ビサヤ諸島 VISAYAS

セブ CEBU



- ★ リゾート地
- ★ マンゴの名産地
- ★ シヌログフェスティバル
- ★ 日本から5.5時間

ミンダナオ島 MINDANAO

ダバオ DAVAO



- ★ 最も治安が安定
- ★ ミンダナオエリアは人口の2割以上がイスラム教徒)

フィリピン共和国について

フライト情報 Fright Info



★成田

→マニラ フィリピン航空・CEBU PACIFIC
ANA・JAL・AIR ASIA・JET STAR
ZIPAIR

→セブ CEBU PACIFIC ・AIR ASIA
フィリピン航空

★羽田

→マニラ フィリピン航空
ANA・JAL

★中部

→マニラ フィリピン航空
CEBU PACIFIC ・JETSTAR

★関西

→マニラ フィリピン航空
CEBU PACIFIC ・AIR ASIA

★福岡

→マニラ フィリピン航空・CEBU PACIFIC

※主な渡航方法の一例。他フライト運航会社や経由便など多数あります。

フィリピン共和国について

言語 LANGUAGE

- ★言語グループが多い
- ★公用語：フィリピン語、英語
- ★タガログ語（主にルソン島）
ビサヤ語（主にビサヤ諸島、ミンダナオ島）
“LANGGAM” タガログ語:「蟻」 ビサヤ語:「鳥」
- ★スペインの植民地だった為、スペイン語も混在
“BAKA” = 牛
- ★小学校の頃から始まる英語教育
- ★英語が話せる人材が多い



フィリピン共和国について

宗教 RELIGION

- ★ カトリック教徒 83%
- その他キリスト教徒 10%
- イスラム教徒 5%

- ★ 6月 犠牲祭（イスラム教のお祭り・祝日。

2023年は6月28日でしたが、政治的な背景から日程が毎年直前に決まることが多い【今年は6月13日】）

12月 クリスマス（いわずとしれたビッグイベントです。

海外で働くフィリピン人労働者も一斉に帰国するといわれるくらい優先度が高い）

- ★ 世界で一番長いクリスマス
毎年9月から準備が始まります！



フィリピン共和国について

歴史 HISTORY

- ★1521年 マゼラン率いるスペイン船団がセブに到着
マゼランはセブで戦死
- ★1543年 スペインの皇太子フェリペ2世にちなみ、
「フィリピナス諸島(Las Islas Felipinas)」と命名
- ★1521年~1898年 スペイン統治時代
- ★1898年~1945年 アメリカ統治時代
- ★1946年 フィリピン共和国独立



フェルディナンド・マゼラン



フィリピンの英雄
ホセ・リサル

フィリピン共和国について

生活 LIFESTYLE

★最低賃金 610ペソ (約1560円) /1日(マニラ)

★平均年収 23万ペソ (約58万円) /1年

★失業率 4.5%(2023年)

★1世帯平均人数 4.1人 (2020年)

★交通

ジープニー、電車 (マニラ)、バス

マニラ首都圏は慢性的な交通渋滞が課題



フィリピン共和国について

生活 LIFESTYLE

働き方の特徴

★ BPO

英語が話せる為、英語圏のコールセンターのアウトソーシングが大盛況（世界一）。IT関係も増加傾向

★ 家政婦

共働きの家庭が一般的であり、家政婦を雇う家庭も多い（フィリピン国内で100万人以上が家政婦として働く）

★ 出稼ぎの国

人口の1%(約180万人)以上が海外へ出稼ぎ
GDPの約1割は海外からの送金による
“**OFW**” (Overseas Filipino Worker)
海外フィリピン人労働者と呼ばれる



フィリピン共和国について

生活 LIFESTYLE

フィリピンの代表料理



ADOBO アドボ

醤油と酢がベースの
豚と鶏肉の煮込み



LECHON レチョン

豚(牛・鶏肉)の丸焼き



SAN MIGUEL BEER

サンミゲルビール



JOLLIBEE ジョリビー

ファストフードチェーン

フィリピン国内：約1,200店舗

世界中：アメリカ、アジア等

約250店舗

食べるのに勇気が必要な食べ物



BALUT バロット

孵化途中のアヒルのゆで卵



DINUGUAN ディヌグアン

豚の血を使ったモツ煮込み

フィリピン共和国について

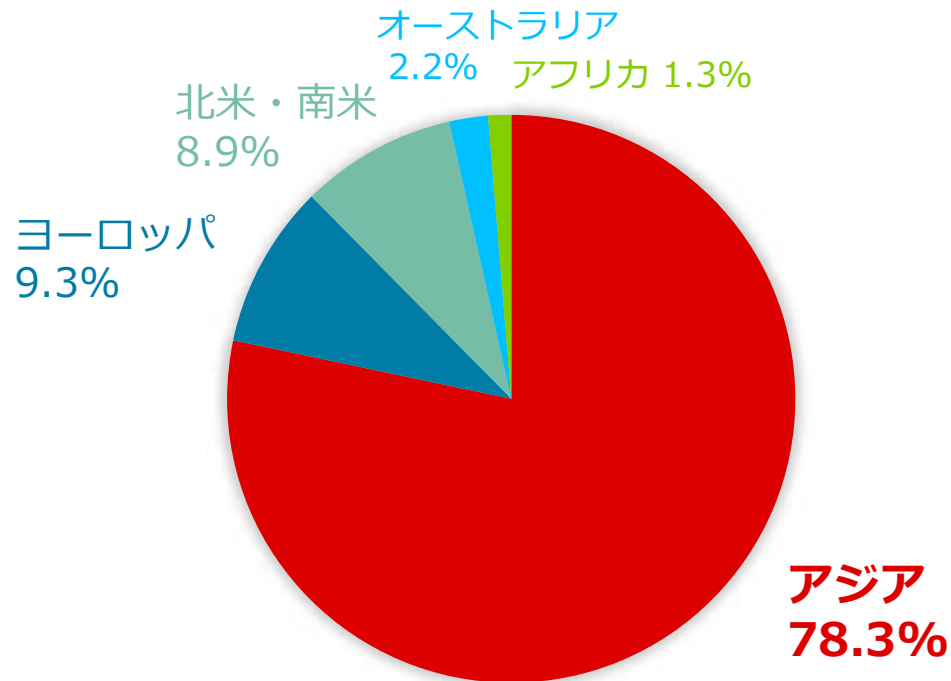
生活 LIFESTYLE

★ 出稼ぎの国

出稼ぎ先国の割合

約180万人以上のOFWが全世界で活躍しています！

“OFW” (Overseas Filipino Worker) 海外フィリピン人労働者



アジア (78.3%)の内訳

サウジアラビア	24.4%
アラブ首長国連邦	14.4%
香港	6.7%
クウェート	5.9%
シンガポール	5.8%
カタール	4.8%
その他アジア	16.3%

(出典) Philippine Statistics Authority 2021 Overseas Filipino Workers (Final Results)

フィリピン共和国について

生活 LIFESTYLE

日本でも有名なフィリピン人



© <https://www.pngmart.com/image/428929> target="_blank">Manny Pacquiao PNG Pic

Manny Pacquiao
マニー・パッキャオ

- プロボクサー
- 2016年～2022年 上院議員
- 2022年の大統領選挙に出馬（落選）
- バスケットボールの監督兼選手
- 俳優・歌手



Rodrigo Duterte
ロドリゴ・ドゥテルテ

- 元ダバオ市長
- 2016年～2022年 大統領
- 「フィリピンのトランプ」と呼ばれた

フィリピン共和国について

日本との関係 RELATION WITH JAPAN

★ ポップカルチャー

アニメ、ゲーム等のポップカルチャーが若年層を中心に人気

★ ODA（政府開発援助）



フィリピン初の地下鉄（マニラ首都圏）
2028年開業予定



マニラ首都圏～近郊における南北通勤鉄道の開通
北：パンパンガ州クラーク国際空港
南：ラグナ州カランバ
2028年開通予定



フィリピン人受け入れの為の基礎知識
FUNDAMENTAL KNOWLEDGE FOR ACCEPTING FILIPINO WORKERS



フィリピン人受け入れの為の基礎知識

フィリピン人材の特徴 FILIPINO WORKER CHARACTERISTICS

★朗らかでフレンドリーな性格



★勤勉、我慢強い



★家族思い



★写真撮影やSNSが大好き

★カラオケ、ダンスが好き



フィリピン人受け入れの為の基礎知識

フィリピン人材の特徴 FILIPINO WORKER CHARACTERISTICS

トラブル事例

★寮での騒音

→社宅ルールの事前説明、寮の定期巡回

★送金・貯金

→出発前：セミナーでのライフプラン研修
入国後：定期面談による将来設計の相談

★給与や賞与の開示

→出発前セミナーや定期面談による指導

その他

★フィリピン政府によるルール改定

→送出機関やフィリピン政府機関と連携し、常に新しい情報を取り入れる。

★英語について

フィリピン人は基本的に英語が得意ですが時々当然のように分かる前提で接していて実は不得意であった。

→面接時に英語についての理解度を本人に質問した上で英語にて質問し、英語の受け答えができるか確認する。



フィリピン人受け入れの為の基礎知識

フィリピン人材の特徴 FILIPINO WORKER CHARACTERISTICS

失踪について

	平成25年	平成26年	平成27年	平成28年	平成29年	平成30年	令和元年	令和2年	令和3年	令和4年上半期
総 数	3,566	4,847	5,803	5,058	7,089	9,052	8,796	5,885	7,167	3,798
ベトナム	828	1,022	1,705	2,025	3,751	5,801	6,105	3,741	4,772	2,788
中 国	2,313	3,065	3,116	1,987	1,594	1,537	1,330	964	896	361
カンボジア	-	-	58	284	656	758	462	494	667	367
ミャンマー	7	107	336	216	446	345	347	250	447	146
インドネシア	114	276	252	200	242	339	307	240	208	56
タイ	64	50	34	37	95	82	61	62	74	26
フィリピン	52	56	88	91	89	65	85	48	47	20

(出典) 法務省「技能実習生の失踪者の推移 (平成25年~令和4年上半期)」

なぜ失踪者数が少ないのか？

- ★他国に比べ日本に来るための借金が少ない
- ★フィリピン国の法令や政府機関の通達により、送出機関がフィリピン人材から手数料等を徴収しない

- ★日本国内のMWO (フィリピン移住労働者事務所) にいつでも相談できる

在東京フィリピン共和国大使館、在大阪フィリピン共和国総領事館の中に設置されています。

表6：借金の総額の平均値 (国籍別)

借金総額	平均値 (円)	【参考】母国通貨
ベトナム (n=618)	674,480	133,666,258 (ドン)
カンボジア (n=65)	566,889	20,031,403 (リエル)
中国 (n=50)	528,847	29,146 (元)
ミャンマー (n=44)	315,561	4,866,767 (kyat)
インドネシア (n=130)	282,417	34,978,561 (Rp)
フィリピン (n=86)	153,908	68,131 (ペソ)
全体 (n=993)	547,788	-

(出典) 法務省「技能実習生の支払い費用に関する実態調査の結果について」p2.表6抜粋

フィリピン人受け入れの為の基礎知識

フィリピン人材の特徴 FILIPINO WORKER CHARACTERISTICS

注意・指導の仕方

★複数人が集まる場所で個人を叱責しない

→注意や指導をする際は、別室に呼んで注意する等、
十分配慮するようにしましょう。

★わかりやすい日本語を使って指導する

→専門的な用語、略語、方言などはなるべく避けるのがベター。

★行き過ぎた指導はNG

→強い口調で必要以上に大声で叱る、手を出す行為など
無いように十分気を付けましょう。



**フィリピン人の性格、特徴、文化を知ること、
信頼関係を築くことがとても大切です。**

フィリピン人受け入れの為の基礎知識

フィリピン人材を雇用する手続き

★送出機関 [Sending Organization]

フィリピン国の人材送出事業者

フィリピン側の書類手続きや人材の募集・選抜は送出機関へ依頼します。

★MWO [Migrant Workers Office]

日本国内にあるフィリピン移住労働者事務所

フィリピン政府の海外出先機関。フィリピン人材の給与や家賃・水光熱費など受入条件を審査します。MWOは在東京フィリピン共和国大使館、在大阪フィリピン共和国総領事館に設置されています。

★DMW [Department of Migrant Workers]

フィリピン国の移住労働者省

日本国内のMWOが認定した受入条件の登録手続きを行うフィリピン政府機関

フィリピン人材受け入れの流れ（新規入国により特定技能外国人を受け入れる場合）

※日本国内で在留中のフィリピン人材を在留資格の切替により自社で受け入れる場合、入管申請「国内切替」(黒枠部分)の手続きまで実施



参照 フィリピン共和国大使館HP

フィリピン人受け入れの為の基礎知識

知っていると役立つタガログ語

おはよう

Magandang umaga
マガンダン ウマーガ

ありがとう

Salamat
サラーマット

お願い/頼むよ

Sige na
スイゲ ナー

こんにちは

Magandang araw
マガンダン アーラオ

敬語

語尾に「Po」
～ポ

ある

Meron
メロン

こんばんは

Magandang gabi
マガンダン ガビ

はい

Oo
オオ

ない

Wala
ワラ

元気？

Kumusta ka?
クムスタ カ？

いいえ

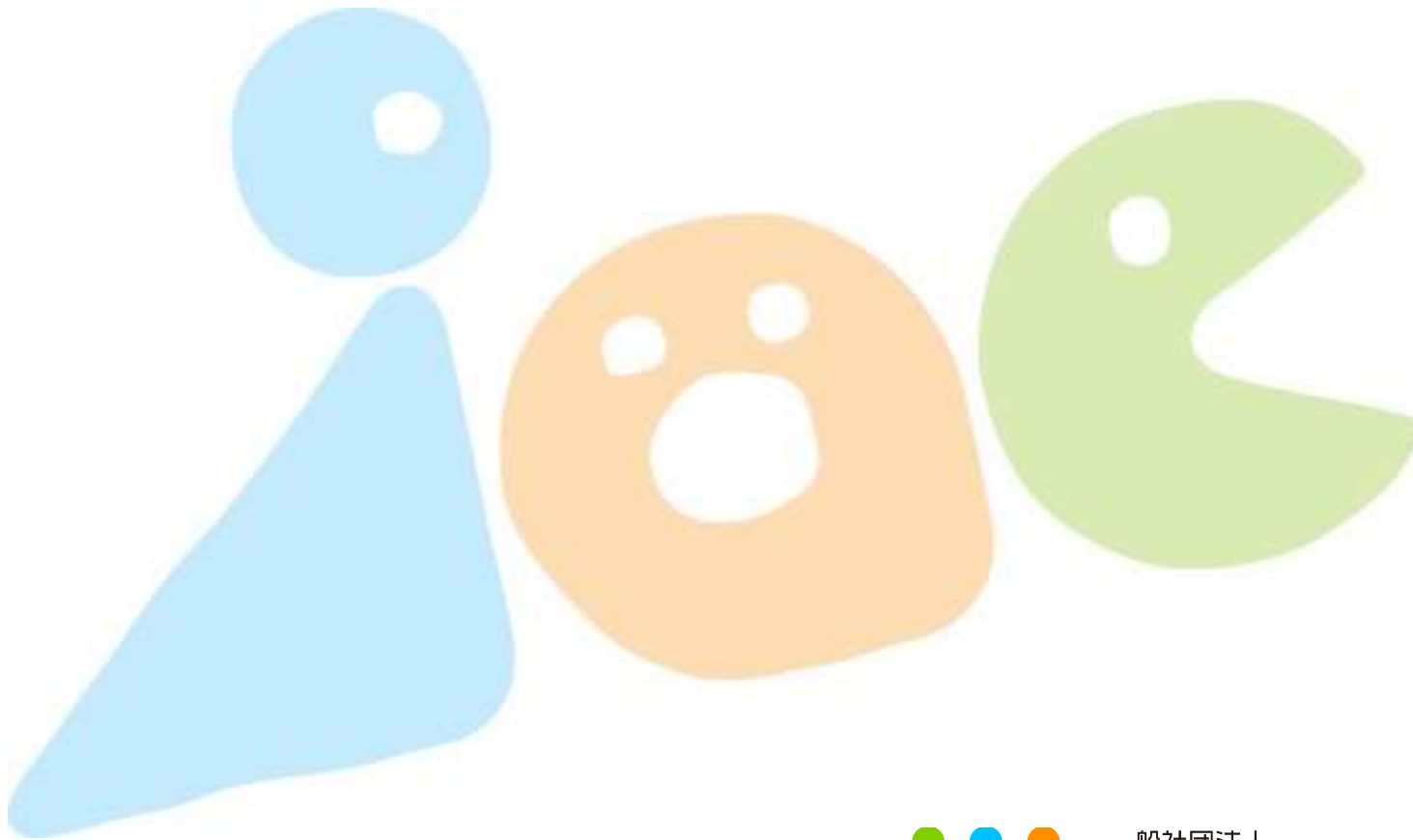
Hindi
ヒンディ

ちょっと待って

Sandali lang
サンダリ ラン

ご清聴ありがとうございました





一般社団法人

建設技能人材機構

Japan Association for Construction Human Resources



〒105-8444 東京都港区虎ノ門3丁目5番1号 虎ノ門37森ビル9階
フリーダイヤル:0120-220353 TEL:03-6453-0220 FAX:03-6453-0221

 <https://jac-skill.or.jp>

 <https://www.facebook.com/kensetsutokuteiginou/>

 <https://www.instagram.com/kensetsutokuteiginou/>

 <https://www.youtube.com/channel/UCxIot6C1zhIMsh36XGUqzww>